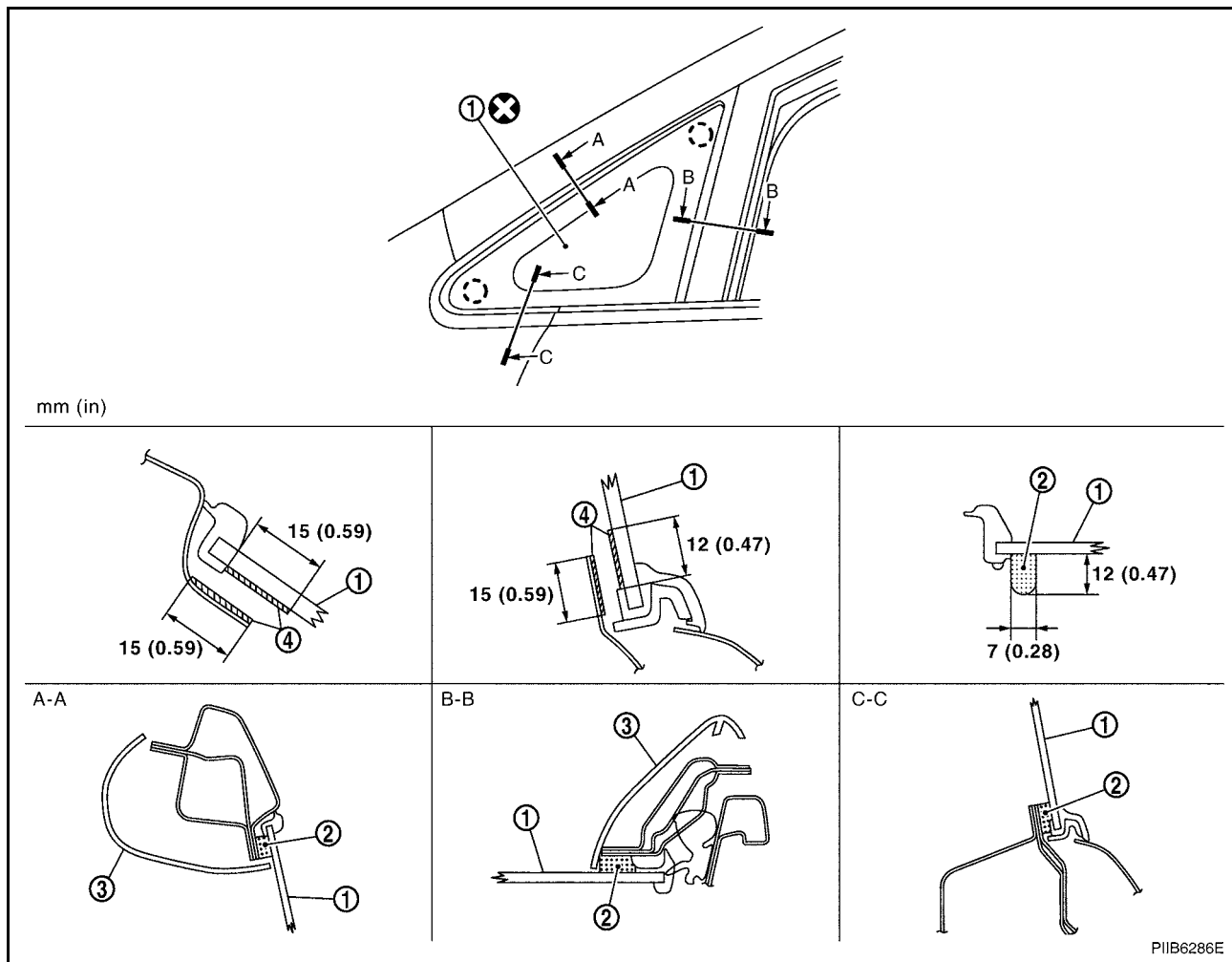


前车窗三角玻璃 拆卸和安装



1. 前车窗三角玻璃
2. 粘合剂
3. 前柱饰件
4. 腻子

拆卸

1. 拆卸前柱装饰件。请参阅 [EI-36, ""](#)。
2. 拆卸仪表侧板。请参阅 [IP-10, "" 仪表板总成 ""](#)。
3. 用保护带包裹后车窗三角玻璃，保护喷漆表面不受损坏。
 - 如果重复使用后车窗三角玻璃，用配对标记标出车身和玻璃。
4. 用琴弦钢丝或电动切割工具及充气袋来拆卸后车窗三角玻璃。

警告：

从车上切下玻璃时，请始终佩戴防护眼镜及厚手套，以防玻璃溅入眼睛或割伤双手。

注意：

- 如果重复使用后车窗三角玻璃，请勿使用切割刀或电动切割工具。
- 拆卸时请勿划伤玻璃。
- 请勿让玻璃以边缘着地直立。细微的破损都可能使玻璃破裂。
- 侧车窗玻璃嵌有卡箍。如果在拆卸侧车窗玻璃时损坏，这些卡箍将无法更换新的。

安装

- 使用纯正的东风日产氨基甲酸乙酯粘合剂组件（如果有的话）或同类产品，并按说明使用。
- 当氨基甲酸乙酯粘合剂凝固时，打开一扇车门玻璃。这将防止当一个车门关闭时，乘客舱内的气压将玻璃顶出。

前车窗三角玻璃

- | 前车窗三角玻璃一定要安装牢固，这样玻璃周围的嵌条才能入位并不留缝隙。
- | 告知车主在氨基甲酸乙酯粘合剂完全凝固之前应使车辆保持静止(最好 24 小时)。凝固时间因温度及湿度而有所不同。

警告：

- | 远离高温和明火，因为底漆和粘合剂是可燃的。
- | 用具包中的原料是有毒的，不可吞咽，并可能刺激皮肤和眼睛。避免皮肤和眼睛与其接触。
- | 在开阔，通风良好的场地使用。避免吸入蒸汽。如果吸入将对身体有害。如果不慎吸入，应立即到空气新鲜的地区。
- | 如果在氨基甲酸乙酯粘合剂完全凝固前驾驶车辆，可能会影响侧车窗玻璃在偶然事故中的性能。

注意：

- | 请勿使用过期的粘合剂。此类产品的保存期限是自生产之日起六个月内。严格遵守盒子上印刷的截止期限或生产日期。
- | 把底漆和粘合剂保存在凉爽，干燥的地方。最好是保存在冰箱中。
- | 无论带不带盖子，都不能随意放置底漆和粘合剂罐。
- | 在氨基甲酸乙酯粘合剂完全凝固之前的 24 小时内不能驾驶车辆。凝固时间由温度及湿度决定。在温度和湿度较低的情况下，凝固期将延长。

漏水的修理

可以在不拆卸及不重新安装玻璃的情况下修理泄漏。

如果在氨基甲酸乙酯粘合剂材料与车身或玻璃之间漏水，确定泄漏的程度。

这一步可以通过向外推着玻璃并向侧车窗区域加水的方法进行。

为了阻止泄漏，先向泄漏点加注底漆 (若有必要)，然后加注氨基甲酸乙酯粘合剂。